

NeS NORMAND'e-SANTÉ

Notre santé
connectée

NeS

NORMAND'e-SANTÉ, LE GRADeS DE NORMANDIE

NeS accompagne le déploiement de services numériques sécurisés dans le domaine de la santé en Normandie.

GCS

Normand'e-Santé est juridiquement un **Groupement de Coopération Sanitaire** (GCS) de droit privé à but non lucratif. En tant que GCS, NeS est au service de ses adhérents.

Notre statut de GCS nous permet de bénéficier d'une autonomie de gestion et d'action pour l'ensemble de nos activités.

À ce titre, **nos adhérents peuvent bénéficier de nombreux services mutualisés tels que la télésanté** ou bien encore d'un **accompagnement privilégié dans la conception et la réalisation de projets numériques en santé.**



Nos missions en tant que GCS

Accompagner dans la mise en œuvre de projets et services de e-Santé :

- Service d'accompagnement dans l'usage du numérique en santé : Assistance à Maîtrise d'Ouvrage (AMOA) , Conduite du changement, Recherche de financement, Aide à l'organisation d'événements
- Services numériques : Télésanté (Télémédecine / Télésoin / e-Staff), Transfert régional d'imagerie médicale (e-m@ge), Plateforme mutualisée d'e-learning en santé (e-LearNeS), Outil décisionnel (Pilot-e) ...
- Centrale d'achat : HDS (Hébergement Données de Santé), PACS VNA, réseau sécurisé de santé Syvik, DPM registre RGPD...

GRADeS

Identifié comme **GRADeS** (Groupement Régional d'Appui au Développement de la e-Santé), NeS est l'opérateur préférentiel de l'ARS de Normandie et déploie la stratégie nationale et régionale en matière d'e-santé.

À ce titre, **nos missions** sont centrées sur **l'accompagnement et l'appui de tous les acteurs de l'écosystème de la santé, aussi bien public que privé**, dans le **déploiement d'outils numériques sécurisés.**



Nos missions en tant que GRADeS

Mettre en œuvre la stratégie nationale et régionale en matière de numérique en santé :

- Service d'accompagnement dans l'usage du numérique en santé :
 - Contribuer à l'urbanisation, la sécurité et l'interopérabilité des systèmes d'information de santé à l'échelle régionale.
 - Promouvoir les outils de coordination des parcours de soin.
 - Sensibiliser et accompagner la mise en œuvre des bonnes pratiques en matière de Cybersécurité et d'Identitovigilance.
 - Animer et déployer les outils et services socles (Mon Espace Santé, DMP, MSSanté...).
 - Impulser des actions innovantes en Normandie.
- Services numériques : e-Parcours Normandie, Messagerie Instantanée Sécurisée, Plateforme de sensibilisation et de pilotage SSI (Sécurité des Systèmes d'Information) , Opérateur MSS (sous condition)...



+ de **450** adhérents
+ **2 150** établissements



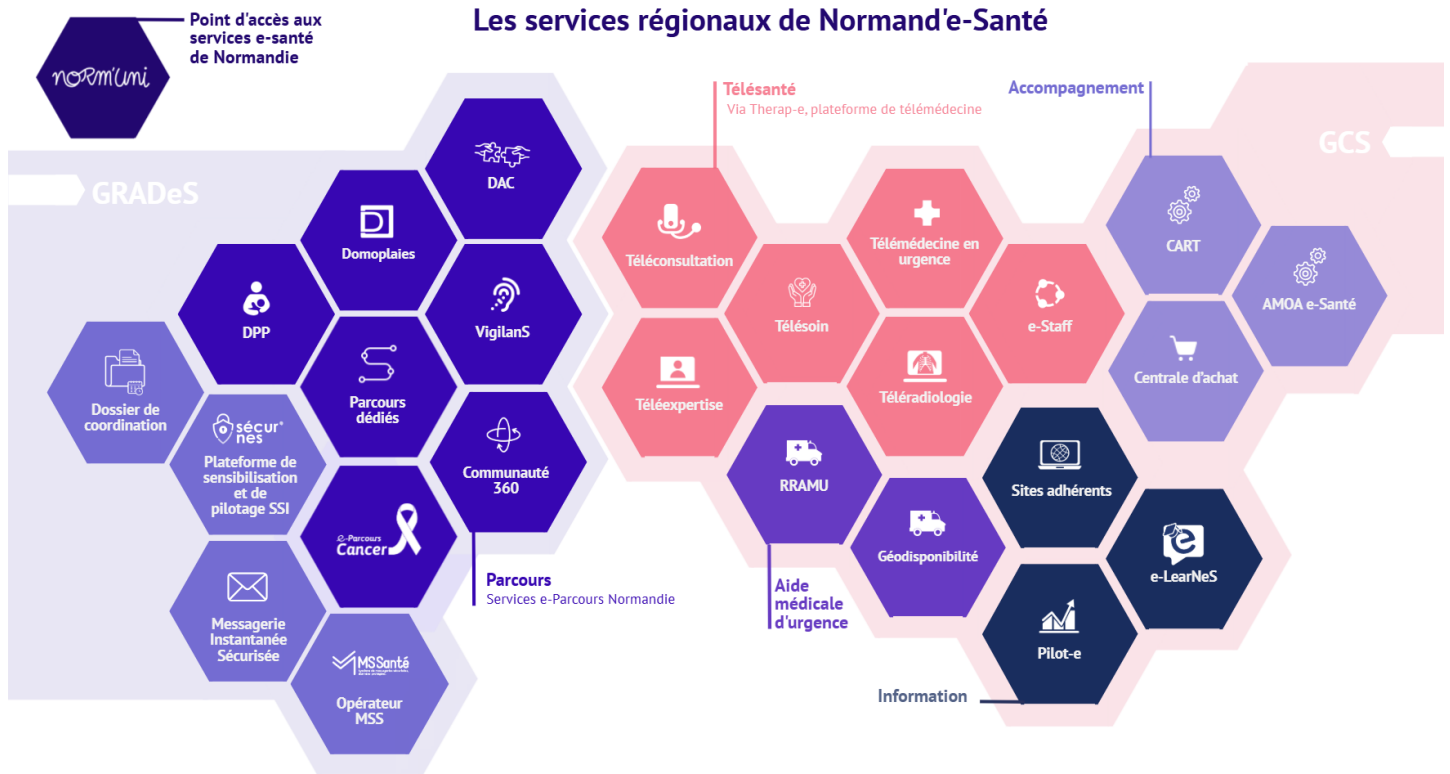
+ **75** collaborateurs



2 sites : Caen et Rouen



Nos services



Intéressé par un service NeS ?

Nos services portés en tant que **GRADeS** sont accessibles à **tous les professionnels de santé sans nécessité d'adhésion**.

Pourquoi devenir adhérent ?

Adhérer à NeS vous permet d'accéder à **l'ensemble de nos services et de nos outils**. Que vous soyez intéressé par un ou plusieurs de nos services, être adhérent, c'est aussi **bénéficier du conseil et de l'expertise des professionnels de NeS** en matière de systèmes d'information partagés.

POUR TOUTE INFORMATION
CONTACTEZ-NOUS !

02 50 53 70 01

nes
normand.e.santé

Site de Caen - Siège

Bâtiment Comète - 7 longue vue des astronomes - 14111 LOUVIGNY

Site de Rouen

1231 rue de la sente aux bœufs - 76160 ST MARTIN DU VIVIER

02 50 53 70 00 | contact@normand-esante.fr | www.normand-esante.fr

Normand'e-santé (NeS)



Édition : Avril 2025