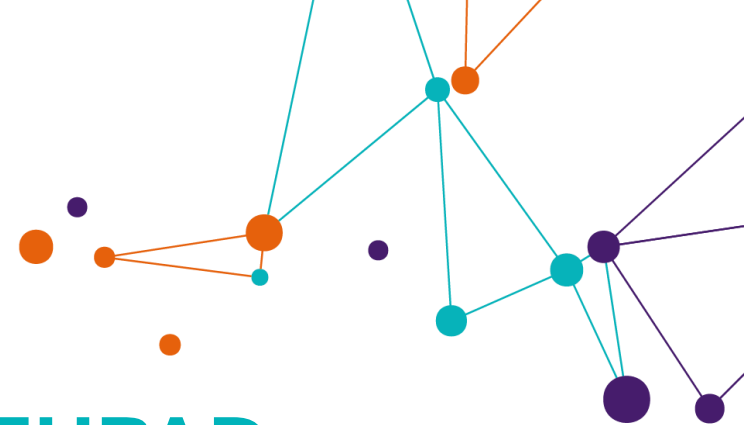


**ROR NORMANDIE**

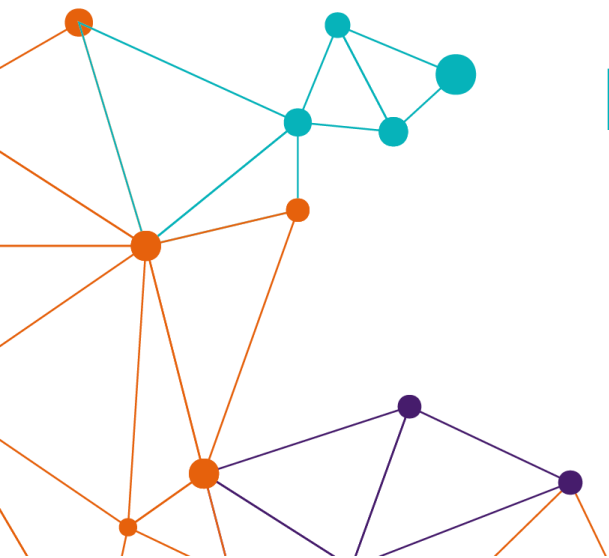
Répertoire Opérationnel des Ressources



# Déploiement du ROR EHPAD Redynamisation ViaTrajectoire

## Département de Seine Maritime

Mardi 19 janvier 2020



# Présentation du Contexte régional

---



**M. Françoise AUMONT**  
*Directrice de l'Autonomie*  
***ARS de Normandie***

# Présentation du contexte départemental

---



**Mme Sylvie LEBLOND**  
*Directrice de l'Autonomie*  
**Département Seine Maritime**

# Présentation du contexte départemental

---

Dans le cadre du **Schéma départemental de l'autonomie 2018-2022** et notamment l'objectif portant sur la convergence des politiques, le Département de la Seine-Maritime souhaite améliorer la connaissance des publics et promouvoir le partage sécurisé d'informations.

Cet objectif implique un partage de données renforcé entre les acteurs permettant de disposer d'un outil d'aide à la décision et de perspectives pour accompagner l'évolution des politiques de l'autonomie.

# Présentation du contexte départemental

---

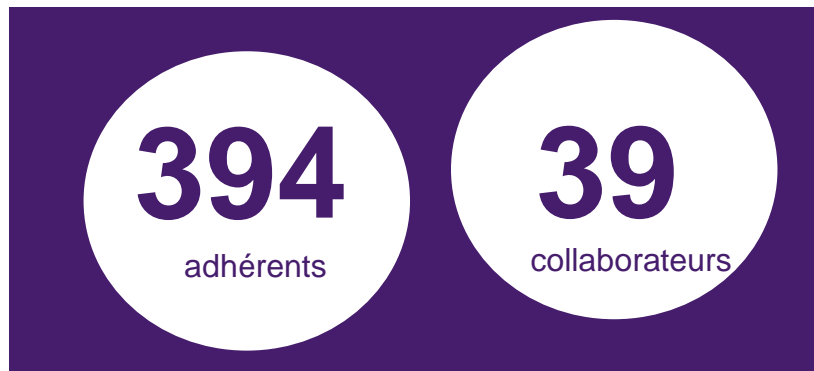
Ainsi, à travers cette réunion et dans le cadre de la formalisation des contrats pluriannuels d'objectifs et de moyens (CPOM), le Département souhaite sensibiliser et encourager les acteurs dans l'utilisation des plateformes nationales de partage d'informations tels que le **ROR** et **ViaTrajectoire**. Ces outils permettent de fiabiliser les données et de sécuriser les partages d'informations pour renforcer la qualité du service rendu et éviter les ruptures de parcours.

# GRADES

## Groupement Régional d'Appui au Développement de la E-Santé

---

- **structure à but non lucratif,**
  - NeS est au service de ses adhérents
- **maîtrise d'ouvrage de l'ARS Normandie pour la mise en œuvre de la e-santé**
- **Missions :**
  - **Piloter, coordonner et accompagner les projets numériques de santé**
  - Mettre en œuvre les **stratégies** nationales et régionales de e-santé
  - **Accompagner ses adhérents** dans la réalisation de leurs projets



nies  
normand.e.santé

# GRADES

## Groupement Régional d'Appui au Développement de la E-Santé

---

### ▪ Objectifs :

- Permettre aux professionnels de santé d'avoir accès à des outils simples, peu onéreux, sécurisés et interopérables pour leur exercice quotidien
- Permettre l'ouverture entre les différents champs : ville/hôpital, public/privé, sanitaire/médico-social
- Innover pour améliorer l'accès aux soins, la prise en charge....
- ... tout en respectant sécurité et confidentialité des données de santé



# Le pôle Système d'orientation GCS Normand'e-Santé



**Dorothee MESQUIDA**

*Responsable de pôle*

**Marilyn PRAUD**

*Médecin  
Référente médicale*

**Naïma LAKBIR**

*Cheffe de projet ROR*

**Frédérique BARATOU**

**Armelle CHAUSSIVERT**

*Chargées de missions*



# Ordre du jour

---

1. Présentation du Répertoire Opérationnel des Ressources
2. Le ROR en Normandie
3. Contexte et actualités de ViaTrajectoire
4. Redynamisation de ViaTrajectoire
5. Synchronisation ROR/ViaTrajectoire
6. Les étapes du déploiement
7. Echanges avec les participants

The background is a solid teal color with a white network diagram consisting of interconnected nodes and lines. A large white circle containing the number '1' is centered in the upper half of the page.

**1**

# **Présentation du Répertoire Opérationnel des Ressources**

# Définition

---

« Le Répertoire Opérationnel des Ressources (ROR) est l'outil de **description des ressources de l'offre de santé** pour une **région** qui propose une **information exhaustive de l'offre** de :

- santé régionale et extra-régionale,
- sans cloisonnement entre la ville et l'hôpital,
- sur le champ du sanitaire, du médicosocial, et à terme du social ».

(ministère des solidarités et de la santé)

# Le cadre réglementaire

---



- Le ROR est rendu obligatoire dans chaque région par les pouvoirs publics dans le cadre des évolutions réglementaires de la médecine d'urgence :
  - [Décret n° 577 du 22 mai 2006 relatif à la médecine d'urgence](#)
  - [Circulaire DHOS du 13 février 2007 relative à la prise en charge des urgences](#)



En 2015 : il est étendu à l'offre de santé par la DGOS  
(Direction Générale de l'Offre de Soins)

- [Instruction n° DGOS/PF5/2015/114 du 7 Avril 2015](#)

Hop'en  
**SOUTIEN**  
ESMS numérique  
Télémédecine

EXPLOITATION  
DES DONNÉES  
**HEALTH DATA HUB**

Structure 3.0  
**INNOVATION**  
Lab e-santé

**PLATEFORMES NUMÉRIQUES**

DES SERVICES  
POUR LES CITOYENS

DES SERVICES  
POUR LES  
PROFESSIONNELS  
**BOUQUET  
DE SERVICES (BS)**

**ESPACE  
NUMÉRIQUE  
SANTÉ  
(ENS)**

**SERVICES SOCLES**



Outils de Coordination



MSSanté



DMP



e-Prescription

**RÉFÉRENTIELS SOCLES**

ÉTHIQUE

Boîte à outils

Cybersurveillance

SÉCURITÉ

ApCV

France Connect

INS

Politique Générale de Sécurité SIS

e-CPS

Pro Santé Connect

RPPS+

FINESS+



**ROR**

INTÉROPÉRABILITÉ

CGTS

SMT

Cadre d'Intéropérabilité SIS



Plateformes numériques



Outils

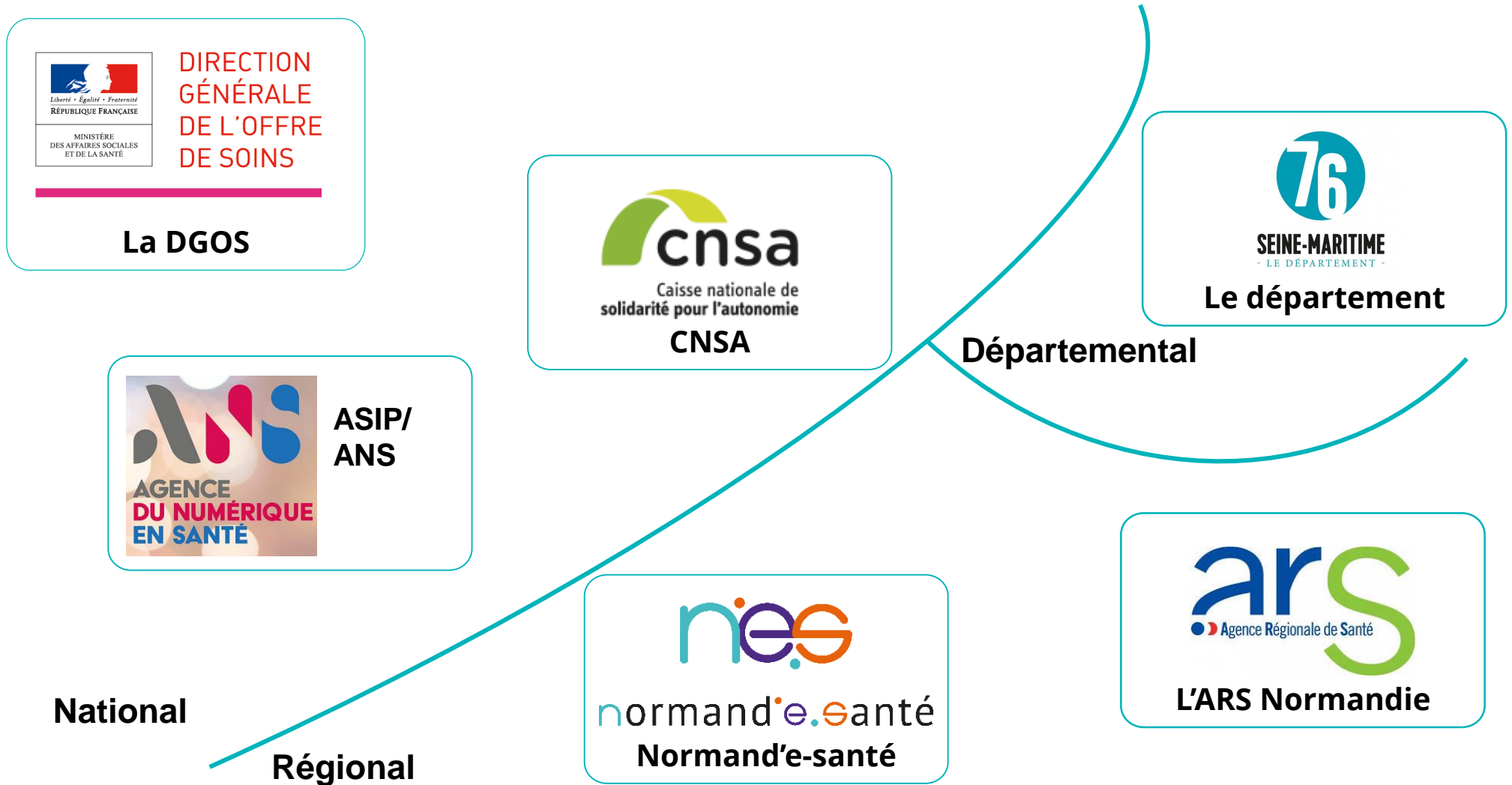


Gisement de données



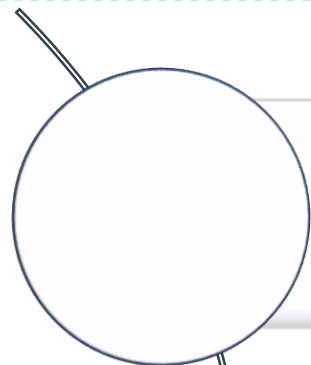
Documents de référence

# Les acteurs impliqués dans le programme ROR

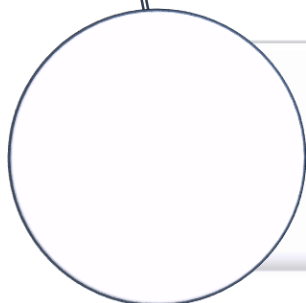


# Les objectifs et enjeux

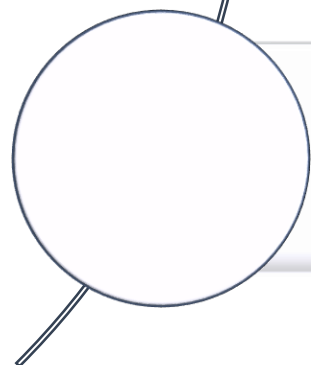
---



**Faciliter l'orientation des usagers**, par l'ensemble des professionnels concernés, au sein des différentes filières d'établissement médico-sociaux



**Proposer une information exhaustive de l'offre médico-social et de santé**



**Mettre en valeur l'offre des établissements médico-sociaux et sanitaires**

# Répondre à ces enjeux

---



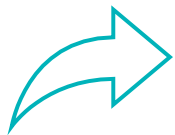
**Intégrer l'offre de santé national dans un référentiel unique**



**Interopérabilité des ROR régionaux**



**Description unifiée de l'offre de soin**



**Alimentation d'applications métiers**

**Santé.fr**

**ViaTrajectoire**  
Une orientation personnalisée





# CHANTIER NOMENCLATURES

## MISE À JOUR DU PROCESSUS DES NOMENCLATURES

► A ce jour, 6 GT sont menés :



**MCO**

*Nomenclatures de description de l'offre de santé en Médecine Chirurgie Obstétrique*



**PSY**

*Nomenclatures de description de l'offre de santé en Psychiatrie*



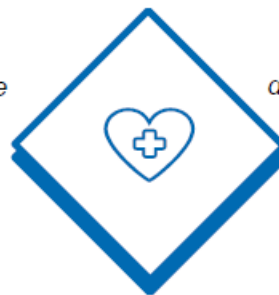
**SSR**

*Nomenclatures de description de l'offre de santé en Soins de Suite et Réadaptation*



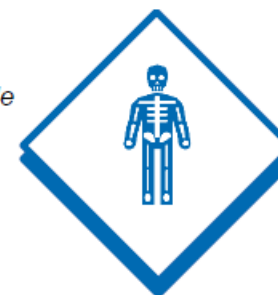
**PAPH**

*Nomenclatures de description de l'offre de santé pour les personnes âgées en situation de perte d'autonomie et les personnes handicapées*



**MÉDECINE DE VILLE**

*Nomenclatures de description de l'offre de santé en médecine de ville*



**KINÉSITHÉRAPIE AMBULATOIRE**

*Nomenclatures de description de l'offre de santé en kinésithérapie ambulatoire*

# Périmètre ROR personnes âgées

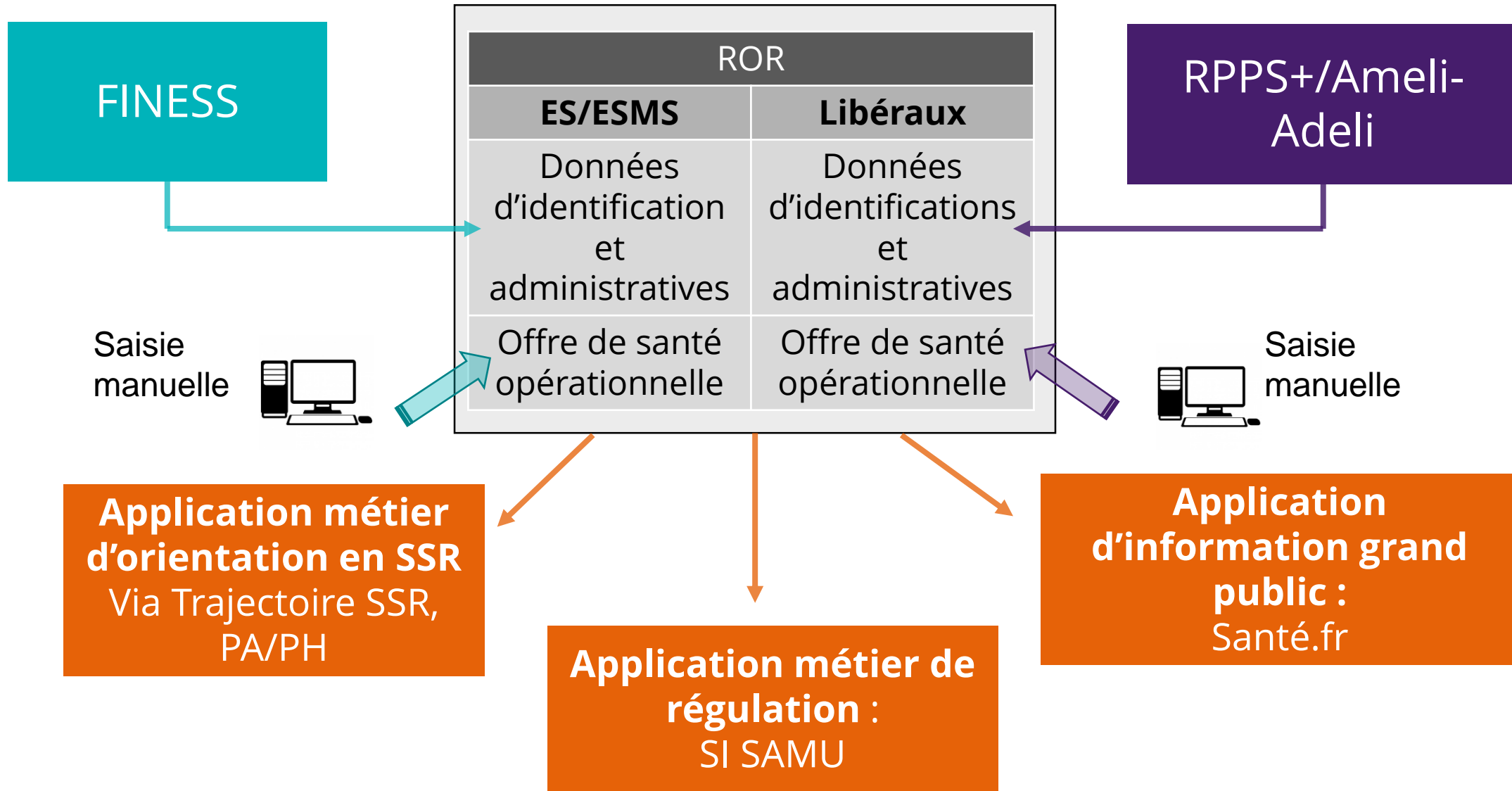
---

202	Résidences autonomie
205	Foyer Club Restaurant
207	Centre de Jour pour Personnes Agées
381	Etablissement Expérimental pour Personnes Agées
500	Etablissement d'hébergement pour personnes âgées dépendantes
501	EHPA percevant des crédits d'assurance maladie
502	EHPA ne percevant pas des crédits d'assurance maladie

## Etablissements et services multi clientèle

209	Service Polyvalent Aide et Soins A Domicile (S.P.A.S.A.D.)
354	Service de Soins Infirmiers A Domicile (S.S.I.A.D)
460	Service d'Aide et d'Accompagnement à Domicile (S.A.A.D)

# Le ROR partagé



# Structure : concepts clés

---

- Pré-peuplement du ROR :
  - Etablissement Juridique (EJ)
  - Etablissement Géographique (EG)
  - Unité Opérationnel (UO)
- Une autorisation présente dans FINESS = une unité ROR
- La fiche « Unité Opérationnelle » porte la description opérationnelle de l'offre. Elle est la plus petite entité de description de l'offre.

En tant que référentiel de l'offre, la description ROR se doit d'être la plus exhaustive possible.

# Description de l'offre

---



**Structures et unités opérationnelles**



**Activités**



**Equipements**



**Capacités**

# Principales fonctionnalités du ROR

---



## Fonction recherche

*Recherche par activité, équipement, localisation...*



## Fonction répertoire de l'offre régionale



## Fonction socle de données

*Synchronisation de l'annuaire avec Viatrajectoire et Sante.fr*

# Cas d'usages d'orientation de personnes âgées

---

## ▪ Rechercher un EHPAD répondant à des besoins spécifiques :

### • Type d'unité spécifique :

- Pôle d'activité de Soins Adaptés (PASA)
- Unité d'hébergement renforcé (UHR)
- Unité de Vie Protégée (UVP)

### • Actes spécifiques :

- Aide aux aidants (atelier pro-famille)
- Assistance respiratoire, trachéotomie avec dépendance ventilatoire permanente
- Soins permanents continus / Présence IDE de nuit
- Thérapie de groupe ou atelier à médiation animale
- ...

### • Equipements spécifiques

- Bassin thérapeutique pour balnéothérapie (<20m<sup>2</sup>)
- Salle de stimulation multi-sensorielle
- Jardin pédagogique et/ou thérapeutique
- Equipement de télémédecine (chariot, cabine)

# Résumé

---

Le ROR est **service en ligne** un permettant aux professionnels d'accéder à **un répertoire complet, simple et fiable de l'offre des établissements de la région.**

Il constituera **le socle** de données disponibles pour des applications tierces.

Accessible via l'Espace Numérique Régional de Santé de Normandie App'e-Santé.



# Le ROR : usages et perspectives

---



**capacités disponibles sanitaire**



**Fermeture des lits sanitaire**



**Modules PDS ES : gardes et astreinte**



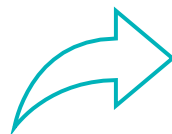
**Consolider la description de l'offre sanitaire**



**Implémenter l'offre du domaine médicosocial**



**Import de l'offre de ville**



**Alimenter des différentes applications métiers**

# Calendrier régional ROR

Phase préparatoire paramétrage

Mar 1 13.2 wks Jun 1

Phase de peuplement -import de données

Jun 1 151 days Dec 31

Déploiement MCO-PSY-SSR-HAD

Mar 30 220 days Feb 1

Suivi accompagnement MCO-PSY-SSR-HAD

Feb 1 500 days Dec 31

COVID 19 - dispos des lits soins critiques

Mar 12 273 days Mar 30

Déploiement ROR PH 14

Jan 25 113 days Jul 1

Déploiement ROR PH - 27 - 50 - 61

Jan 1 129 days Jul 1

Déploiement ROR EHPAD 76

Jan 19 117 days Jul 1

Déploiement ROR EHPAD 27 - 50 - 61 - 14

Sep 1 87 days Dec 31



The background features a network diagram with white nodes and connecting lines on an orange background. The nodes are of varying sizes and are interconnected by thin white lines, forming a complex web-like structure. The overall aesthetic is clean and modern, typical of a professional presentation or report.

**2**

## **Le ROR en Normandie**

# Le Répertoire Opérationnel des Ressources (ROR)

---

- Il est développé par l'association santé transfert (GRADES PACA nommée IESS



- Il est hébergé par le GCS normand-santé



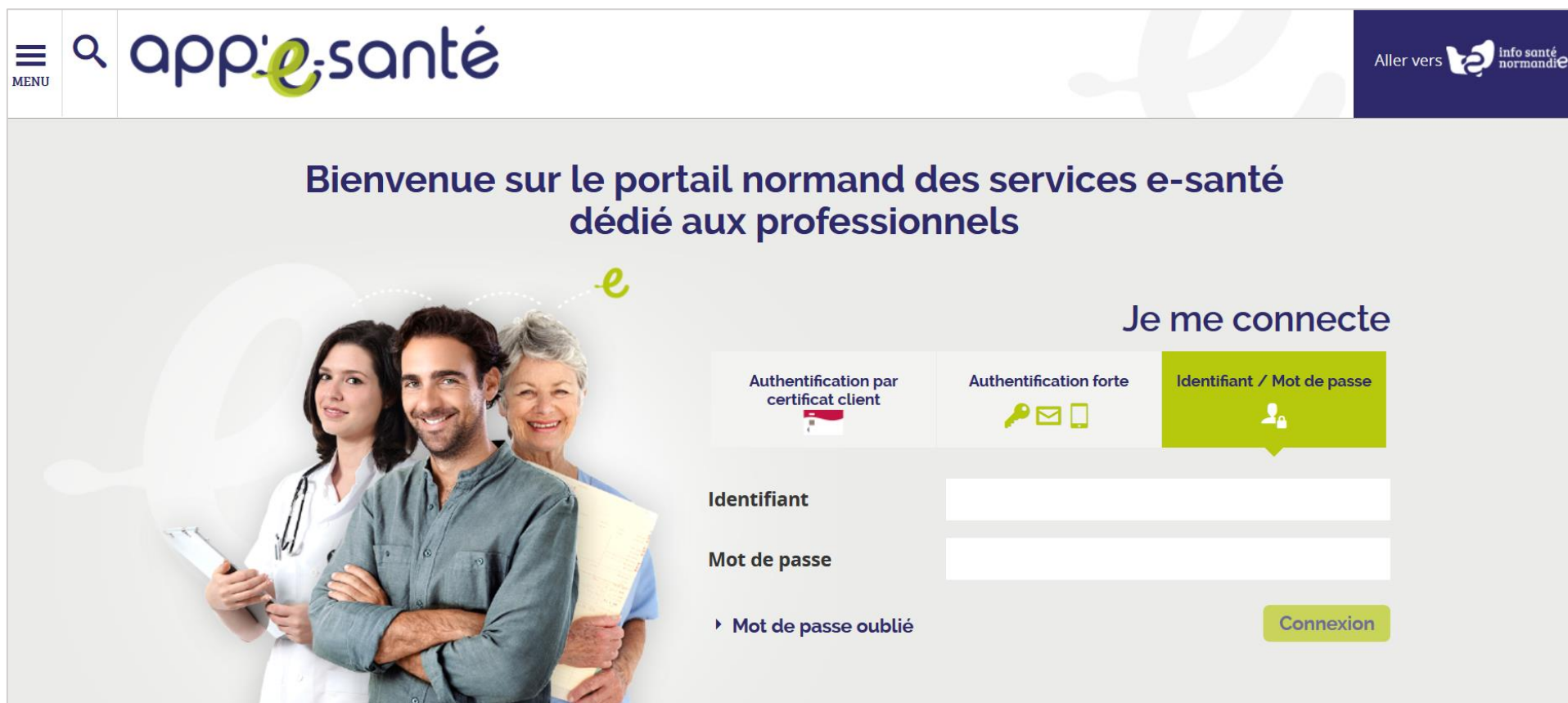
- Le ROR est accessible via le portail de l'espace numérique de santé (ENRS)

app'e-santé

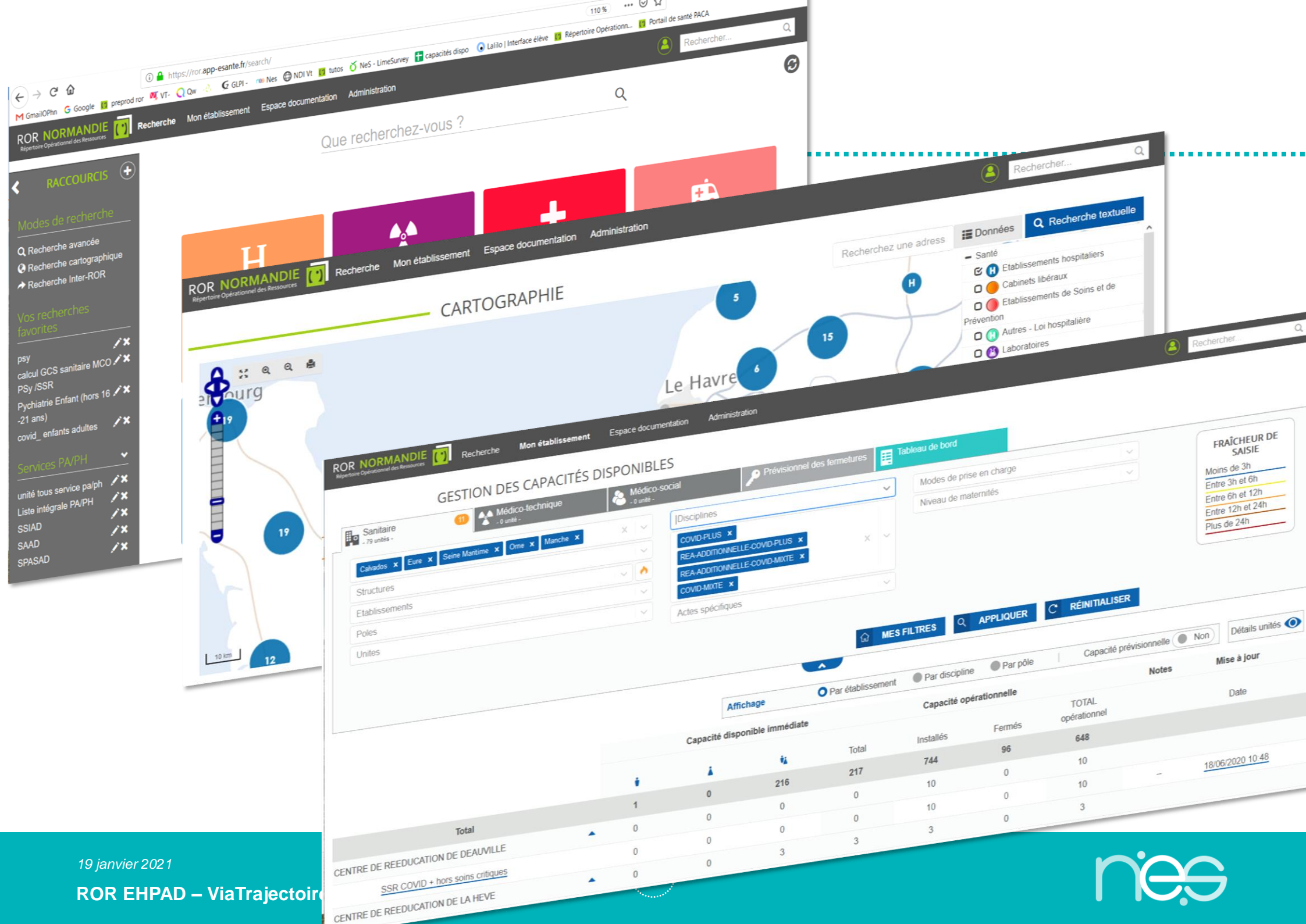


# Comment se connecter ?

- La connexion au ROR se fait par le site app'e-santé : <https://www.app-esante.fr/>
- La connexion par login/mot de passe, délivré par le GCS Normand'e-Sante.



The screenshot shows the login interface for the 'app'e-santé' portal. At the top left, there is a 'MENU' icon and a search icon. The logo 'app'e-santé' is prominently displayed. In the top right corner, there is a link 'Aller vers info santé normandie'. The main heading reads 'Bienvenue sur le portail normand des services e-santé dédié aux professionnels'. Below this, there is a photograph of three healthcare professionals. To the right, under the heading 'Je me connecte', there are three authentication options: 'Authentification par certificat client', 'Authentification forte', and 'Identifiant / Mot de passe'. The 'Identifiant / Mot de passe' option is highlighted in green. Below these options are input fields for 'Identifiant' and 'Mot de passe', a link for 'Mot de passe oublié', and a green 'Connexion' button.



19 janvier 2021

ROR EHPAD – ViaTrajectoire



# L'établissement

EHPAD



## ACTIVITÉ

- Catégorie d'établissement :  
Etablissement d'hébergement pour  
personnes âgées dépendantes  
(EHPAD)  
- Habilitations soins sans  
consentement :  
Aucune donnée

### PRÉSENTATION

- Nom : EHPAD
- Structure juridique :
- Etablissement administratif : Non
- Raison sociale :
- FINESS Géographique : (site finess)
- SIRET :
- Numéro de référence :
- Description :
- Date d'ouverture :

### TARIFS

### INFORMATIONS COMPLÉMENTAIRES

- Création : 17 janv. 2019 à 15:32:54
- Mis à jour : 16 déc. 2019 à 12:14:20
- Archivé : Non
- Logo :
- Listé comme partenaire par :
  - ⓘ
- Convention coopération :
- Participation au service public :
- Hébergement Famille : non
- Nombre de place en aide sociale temporaire :
- Nombre de places en aide sociale permanente :
- Lieu d'accessibilité :
- Zone de poser hélicoptère : Aucune donnée
- Email(s) pour défaut de saisies :
- Appartient aux collections : Etbs Normandie , ROR-Normandie

### UNITÉS

- ⓘ Administration
- ⓘ Hébergement permanent
- ⓘ Hébergement temporaire

Liste des unités de l'établissement géographique. Cliquer pour accéder à l'unité

## CONTACT

✉ 76100 ROUEN  
☎ Standard :

Consulter le plan



### Coordonnées Alerte

Téléphone d'alerte (priorité 1) :  
Fax d'alerte :  
Email d'alerte :

Résumé activité

Contenu fiche

Contact/adresse et lien géolocalisation

# L'unité

## UNITÉ : HEBERGEMENT PERMANENT



### PRÉSENTATION

- **Dénomination locale** : Hébergement permanent
- **Etablissement** : ⓘ EHPAD

### INFORMATIONS COMPLÉMENTAIRES

- **Création** : 21 févr. 2020 à 16:32:05
- **Mis à jour** : 21 févr. 2020 à 16:39:14
- **Créé par** :
- **Mis à jour par** :
- **Archivé** : Non
- **Pôle** : Aucune donnée
- **Code unité**
- **Catégorie d'organisation** : Accueil ou hébergement pour personnes âgées dépendantes, sans spécificité
- **Discipline** : Médico social personnes âgées - Hébergement permanent
- **Actes spécifiques** : Aucune donnée
- **Spécialisation de prise en charge** : Aucune donnée
- **Compétences spécifiques** : Aucune donnée
- **Temporalité accueil** : Permanent
- **Public pris en charge** :
  - Personnes âgées en perte d'autonomie (PA) et aidants
- **Téléphones** : Aucune donnée

### ACTIVITÉ

- **Type d'unité** : MSPA - Accueil personnes âgées
- **Activités opérationnelles**  
Aucune donnée
- **Mode de prise en charge** :  
Aucune donnée
- **Nombre de places autorisées (champ obsolète)**
- **Professions** Aucune donnée
- **Spécialités** Aucune donnée

### CONTACT

Standard :

Résumé activité

Contenu fiche

Contact





**3**

## **Contexte et actualités de ViaTrajectoire**

# ViaTrajectoire est un logiciel porté par le GCS SARA et les Hospices Civils de Lyon.

---

- **Logiciel d'orientation et de suivi utilisé dans 16 régions françaises**

Vers les SSR / HAD

Vers les EHPAD / USLD

Vers les ESMS



Module sanitaire



Module grand âge



Module handicap

- **Accessible par le web**
- **Gratuit pour les établissements et les particuliers**

# GCS SARA – Editeur public du logiciel ViaTrajectoire



- Conception des modules à partir des pratiques
- Management de projet participatif collaboratif
- Hébergeur agréé données de santé (HCL)
- Déclaré à la CNIL (N° 1846914 en mars 2015)
- Evolution (2/3 versions par an)

# ViaTrajectoire : outil d'orientation et de suivi partagé

---

## Les apports



- Un annuaire exhaustif EHPAD / USLD
- description de l'offre tenue à jour par les établissements
  - consultable par tous
  - synchronisable avec le ROR



- Constitution du dossier dématérialisé (cerfa)
- Gestion en temps réel des demandes



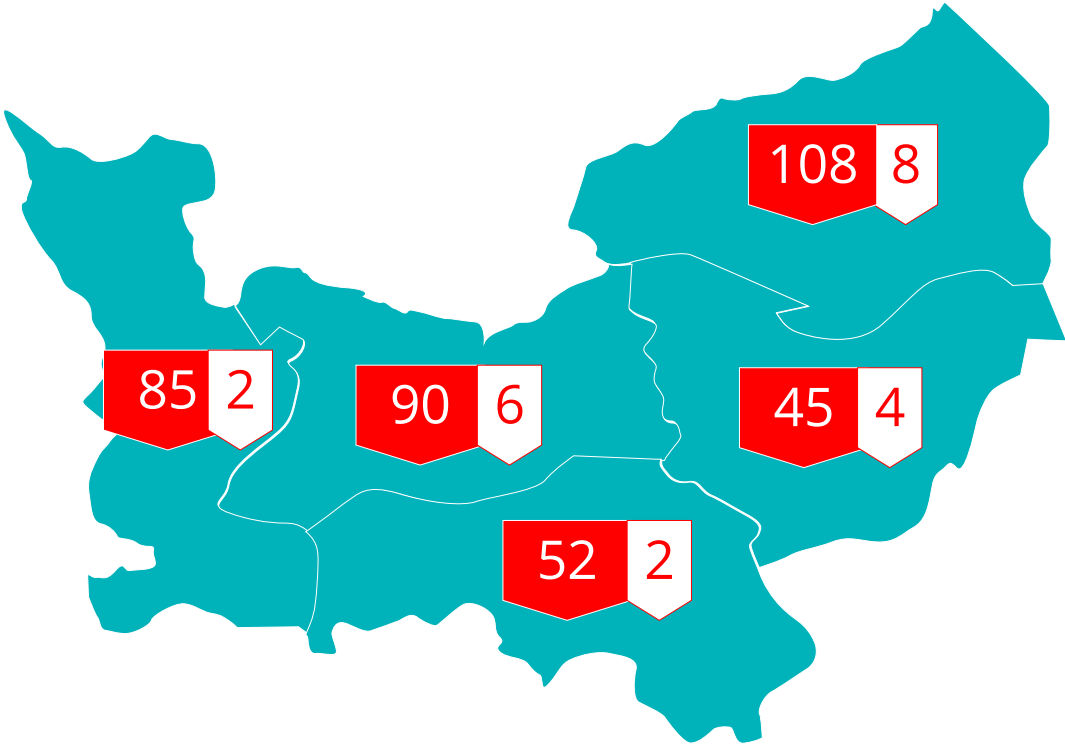
- Une communication entre les différents acteurs
- transparence des échanges
  - signature numérique



- Un observatoire statistiques
- À disposition de l'ARS, des CD et des établissements

# Déploiement régional Grand Age

**Grand âge**  
377 EHPAD  
22 USLD



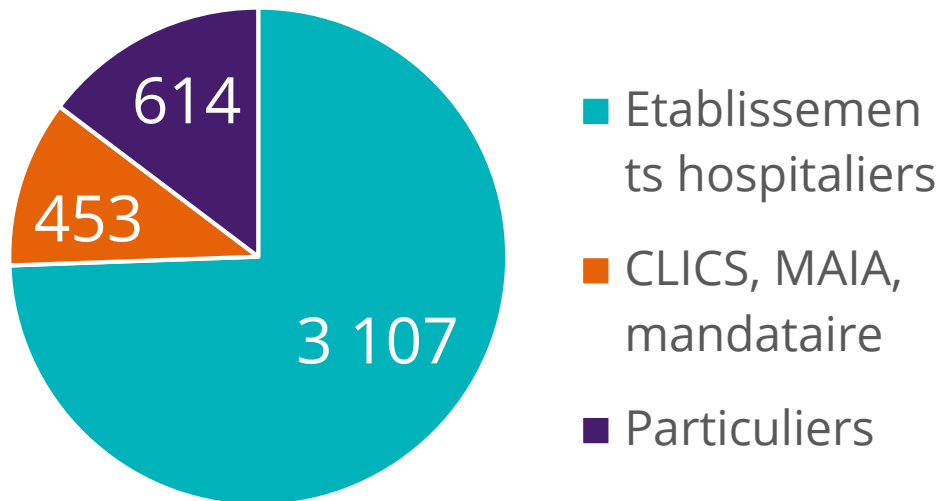
# En Seine Maritime, déploiement en 2014 – 2015

---

Les usages en 2020 :

**3 738 dossiers créés et envoyés (16 600 demandes)**

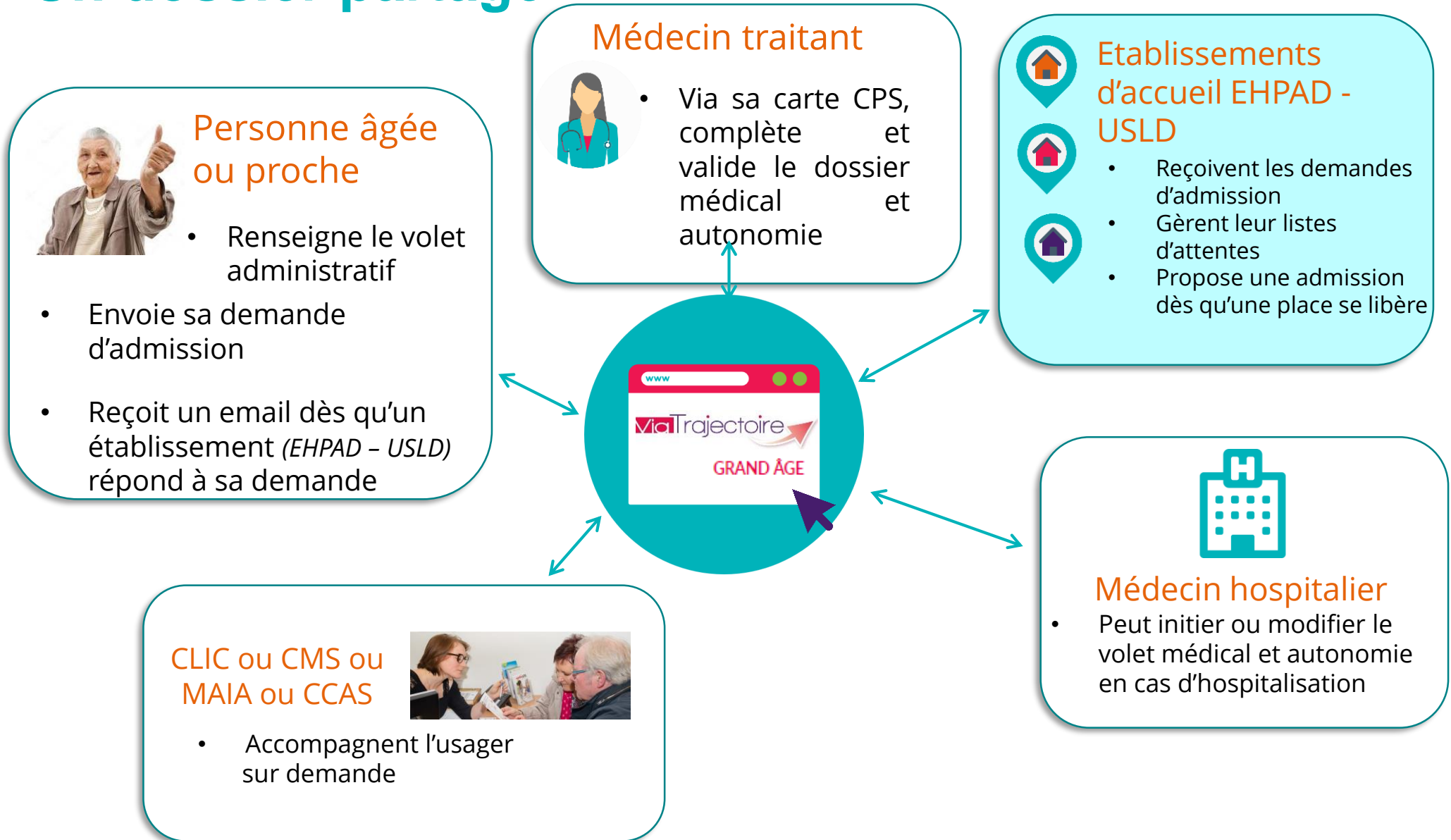
## Répartition des dossiers créés



**272 médecins traitants ont validé 561 dossiers**

Source : Observatoire ViaTrajectoire – données extraites le 11 janvier 2021

# Un dossier partagé



# Espace usager



Service public de recherche et d'inscription en maison de retraite

ACCEDER À MON DOSSIER ▾

N° de dossier

Mot de passe

Mot de passe oublié ?

Connexion

Accueil

Qui sommes-nous ?

Types  
d'hébergements

Démarches

Aides sociales

## Vous souhaitez trouver une maison de retraite ?



ViaTrajectoire est un portail d'orientation. Il vous aide à trouver une maison de retraite qui correspond à vos critères. Il vous permet également de faire votre demande en ligne, de transmettre votre dossier à votre médecin traitant et de suivre l'avancement de votre dossier. Il est le fruit d'une coopération entre l'ensemble des acteurs du secteur médico-social, les Régions et les Conseils départementaux.

Le site ViaTrajectoire propose à toute personne qui cherche une place en maison de retraite :

- un annuaire national des maisons de retraite,
- une aide à la recherche des établissements répondant à vos critères,
- le formulaire unique national de demande d'admission,
- la transmission sécurisée des données médicales.



Confidentiel et sécurisé



Service public gratuit

CRÉER MON DOSSIER



ACCÉDER À  
MON DOSSIER

Nous utilisons des cookies pour vous garantir la meilleure expérience sur notre site. Si vous continuez à utiliser ce dernier, nous considérerons que vous acceptez l'utilisation des cookies.

Ok En savoir plus

ViaTraj  
access



# Espace médecin traitant



Accueil Créer un dossier Accéder à mes dossiers En savoir plus Mon compte Contact et FAQ

Dr. CHARLES CARDIOCH0024404  
contact-viatrajectoire@normand-esante.fr



Plateforme de formation

Mes patients ▾

## Hébergement pour Personnes Agées

Orientation en Etablissement d'Hébergement pour Personnes Agées Dépendantes, Unités de Soins de Longue Durée, Résidences Autonomie

Accéder à mes dossiers

Créer un dossier

Rechercher un dossier

N° de dossier

Rechercher

## Rechercher un patient

Nom\*

Prénom

Rechercher

## SSR, HAD, Soins Palliatifs

Orientation en Service de Soins de Suite et Réadaptation, Hospitalisation à Domicile, Unité de Soins Palliatifs

Accéder à mes dossiers

Créer un dossier

Rechercher un dossier

N° de dossier

Rechercher

## En savoir plus

Comprendre le fonctionnement et les avantages de ViaTrajectoire

## Dossiers refusés

Afficher la liste des dossiers hors patientèle

## Plateforme de Coordination et d'Orientation TND

Prise en charge précoce des Troubles du Neuro-Développement

Accéder à mes dossiers

Créer un dossier



Rechercher un dossier

N° de dossier

Rechercher

# Les principales évolutions

---

- **L'intégration du nouveau CERFA de demande d'admission en EHPAD N°14732\*03**
- **Des fonctionnalités pour demander la mise à jour des dossiers :**
  -  La relance automatique des dossiers (6 mois)
  - La possibilité de demander une MAJ par le receveur (3 mois)
  -  Croisement des données INSEE (registre des décès)
  - La possibilité de signaler un décès par le receveur
- **Des fonctionnalités pour simplifier l'organisation autour de l'outil**
  - Les informations tarifaires issues du site prix-ESMS de la CNSA
  - La possibilité d'interfacer ViaTrajectoire aux SI EHPAD
- **Connexion du médecin traitant à ViaTrajectoire en e-CPS**

The background is a solid teal color. Overlaid on this background is a white network diagram consisting of numerous small circles (nodes) connected by thin white lines (edges). The nodes are scattered across the page, with some forming small clusters and others standing alone. The overall effect is that of a digital or social network.

**4**

## **Redynamisation de ViaTrajectoire**

# Accompagnement de NeS sur ViaTrajectoire

---

- **Mise à jour de ViaTrajectoire**
  - Fiche établissement
  - Revue des habilitations
  - Alignement des unités ROR/VT
- **Analyse des tableaux de bord**
- **Accompagnement sur l'outil et de ses fonctionnalités**
- **Intégration de ViaTrajectoire dans les pratiques des EHPAD**

The background of the slide is a solid orange color with a white network diagram. The diagram consists of numerous white dots of varying sizes connected by thin white lines, forming a complex, interconnected web of nodes and edges. The nodes are distributed across the entire slide, with some clusters and some isolated points.

**5**

## **Synchronisation ROR / ViaTrajectoire**

# Synchronisation des annuaires ViaTrajectoire et ROR

Préparée avec chaque EHPAD, la synchronisation est une étape qui incombe à l'équipe régionale du GCS NeS, après accord du référent de l'établissement.

**ROR NORMANDIE**

**UNITÉ : IME - DÉFICIENCE INTELLECTUELLE - SEMI-I...**

**PRÉSENTATION**

- Dénomination locale : IME - Déficience intellectuelle - Semi-internat
- Etablissement : IME LE CHATEAU - LES ANDELYS
- ID Nat. : 2815374

**INFORMATIONS COMPLÉMENTAIRES**

- Création : 9 avr. 2019 à 15:43:27
- Mis à jour : 17 mai 2019 à 09:48:39
- Archivé : Non
- Catégorie d'organisation : Institut médico-éducatif (IME)
- Discipline : Médico social personnes handicapées
- Temporalité accueil : Permanent
- Accueil séquentiel accepté : Aucune donnée
- Unité public/Accueil indifférent
- Age min :
- Age max :
- Spécialisation de prise en charge : Aucune donnée
- Actes spécifiques : Aucune donnée
- Equipements spécifiques : Aucun équipement spécifique
- Modalités d'accès :
- Téléphones :

Type	Extérieur	Intra	Fax	Email
Secrétariat	+33 2 32 54 18 25			

Conventionnement :

- Date agrément services vétérinaires :
- Partenariat : Aucune donnée
- Ouverture annuelle : Aucune donnée

**ACTIVITÉ**

- Type d'unité : MSPH
- ID Nat. : 2815374
- Mode de prise en charge :
  - Accueil de jour
- Activités : Aucune donnée
- Capacité d'accueil :

**ViaTrajectoire**  
Une orientation personnalisée

**Fiche établissement** Fermer x

**IME D'ECOUIS** Imprimer

**Infos générales** Unités

Adresse : 1 Route De Rouen, 27440 Ecois [Plan d'accès](#)

Tél : 02 32 77 51 51  
Fax : 02 32 77 51 50  
E-mail : [secretariat@ime-ecouis.fr](mailto:secretariat@ime-ecouis.fr)  
FINESS : 270000235

**Directeur**  
GOUNEL Nathalie  
Tél : 02 32 77 51 51  
[nathalie.gounel@ime-ecouis.fr](mailto:nathalie.gounel@ime-ecouis.fr)

**Organisme gestionnaire**

Raison sociale	ESMS DEPARTEMENTAL IME D' ECOUIS
FINESS	270000623
Statut juridique	Etablissement social et médico-social départemental

**Types de droit et prestation pris en charge**  
7.1 - Orientation vers un Institut médico-éducatif (IME)

**Ressources et soins médicotéchniques** Date de dernière mise à jour : 17/05/2019.

**Activités d'accompagnement, de réadaptation ou éducatives**

- Activités avec des animaux
- Activités de la vie quotidienne
- Activités manuelles
- Activités musicales
- Activités sportives
- Autres activités artistiques
- Autres loisirs
- Bain/activités
- Bien être et soins du corps
- Sorties

**Prises en charge de soins**

- Présence infirmière le jour
- Suivi bucco-dentaire avec organisation de la prise en charge

**Services**

- Accès internet
- Accompagnement à domicile par une équipe éducative
- Chambres individuelles
- Présence d'un veilleur de nuit
- Restauration
- Service de transport domicile-établissement

# Synchronisation ROR/ ViaTrajectoire

---

- **ROR « maître » sur ViaTrajectoire**
  
- **Fiche établissement ViaTrajectoire :**
  - **Infos générales**
  
  - **Ressources et soins techniques**
  
  - **Prestations de confort**
  
- **Synchronisation après validation des données ROR**

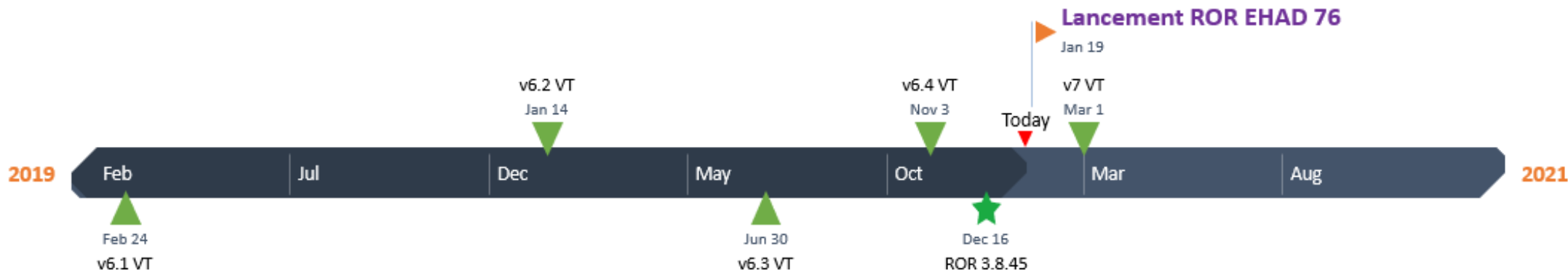
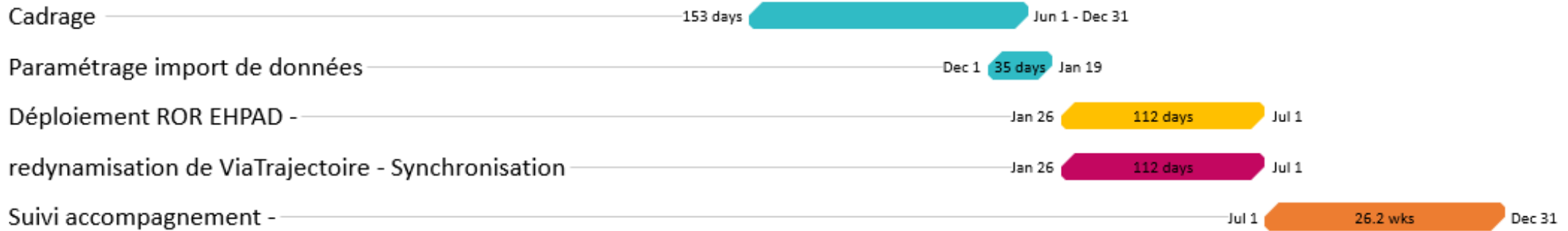


# 6

## Les étapes du déploiement

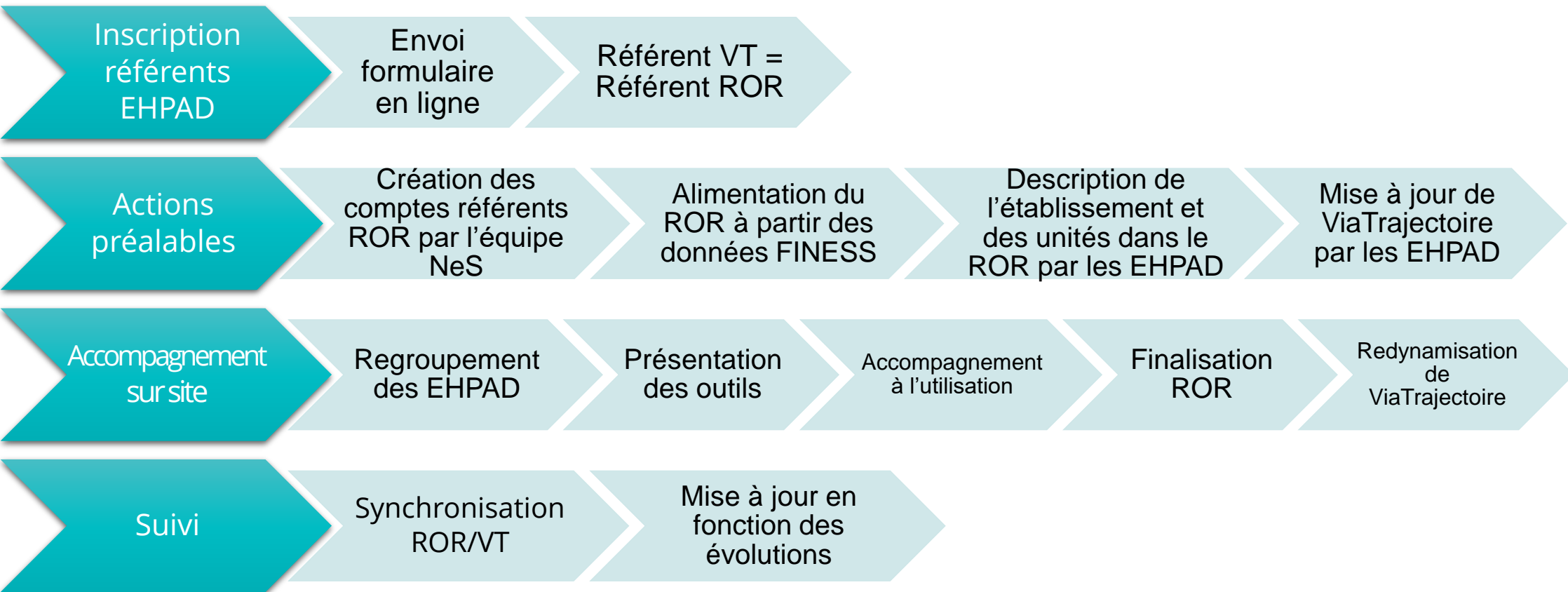


# Calendrier ROR EHPAD 76



# Déploiement en établissement

---



# Les informations à retenir pour la planification

---

Réception d'un email par les directions d'EHPAD pour l'identification des référents

Création des comptes référents suite à l'inscription par formulaire en ligne

Connexion des référents au ROR

Vérification des données importées en amont de la réunion

Programmation de la réunion de prise en main avec les EHPAD en logique de regroupement territorial ou organismes gestionnaires

The background is a solid teal color with a white network pattern of dots and lines. A white circle containing the number 7 is centered in the upper half of the page.

**7**

## **Echanges avec les participants**

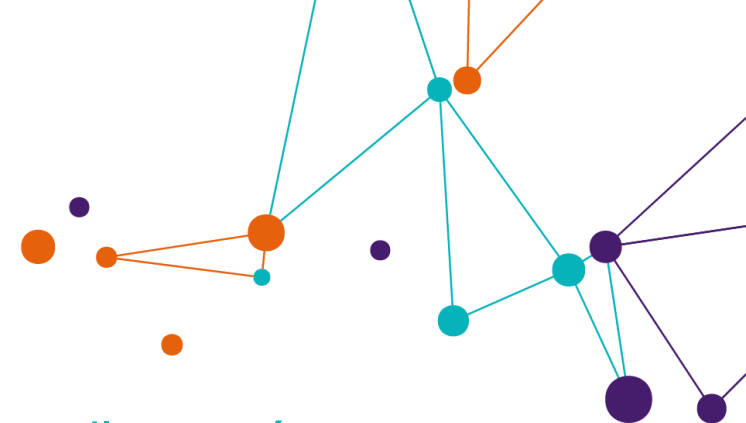
# Avez-vous des questions?

---



ROR **NORMANDIE**

Répertoire Opérationnel des Ressources



Equipe système d'orientation- GCS Normand'e-santé

[Contact-ror@normand-esante.fr](mailto:Contact-ror@normand-esante.fr)

02 50 53 70 02

