

## REFERENT COMMUNICATION

---

### LOCALISATION

SIÈGE SUR SITE DE CAEN – 7 LONGUE VUE DES ASTRONOMES – 14111 LOUVIGNY (PROXIMITÉ IMMÉDIATE DE CAEN)  
SITE DE ROUEN – 1231 RUE DE LA SENTE AUX BŒUFS – 76420 ST MARTIN DU VIVIER

### DESCRIPTION DE L'EMPLOYEUR

Le GRADeS Normand'e-santé est la maîtrise d'ouvrage et l'assistance à maîtrise d'ouvrage régionale en matière de systèmes d'information partagés de santé et de Télémédecine.

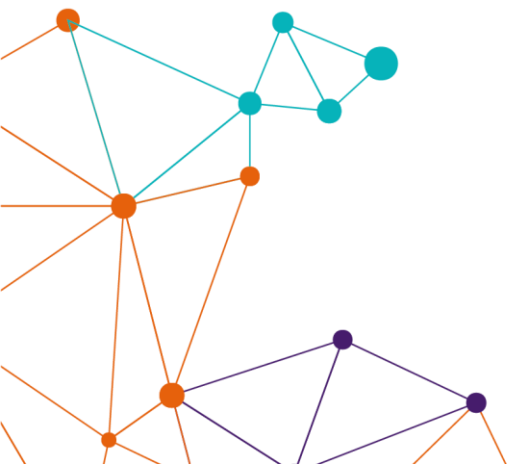
NeS est un opérateur clé au service des projets e-santé en Normandie. Dans le cadre de ses missions, NeS permet la mutualisation de moyens au service de ses adhérents et en tant que maîtrise d'ouvrage de l'Espace Numérique Régional de Santé (ENRS), il porte l'offre de services e-santé à l'échelle de la Normandie.

Le Groupement Régional Appui au Développement de la e-Santé est une structure privée à but non lucratif qui travaille en collaboration avec l'ARS de Normandie en tant qu'opérateur préférentiel pour l'élaboration et la mise en œuvre de la stratégie régionale e-santé.

A l'issue de l'Assemblée Générale du 16 décembre 2020, le GCS Normand'e-santé compte 394 adhérents.

### Parmi les missions principales de NeS, sont identifiés :

- De mettre en œuvre les stratégies nationale et régionale en matière de e-Santé ;
- De proposer des actions innovantes aux instances régionales et nationales ;
- D'accompagner ses adhérents dans la réalisation de leurs projets (expertise technique, ingénierie financière, contractualisation avec des prestataires externes et suivi de prestations, gestion de projet, déploiement d'infrastructures et de logiciels, conduite du changement).



#### SITE DE CAEN

Siège social  
7 Longue Vue des Astronomes  
14111 Louvigny  
02 50 53 70 00

#### SITE DE ROUEN

1231 rue de la Sente aux Bœufs  
76420 St Martin du Vivier  
02 32 80 91 50

## LES SERVICES NeS SONT PILOTES SELON L'ORGANISATION INTERNE SUIVANTE

- ▶ POLE D'APPUI
  - ADMINISTRATION & FINANCES
  - JURIDIQUE ET REGLEMENTAIRE
  - PROCESS ET QUALITE
- ▶ POLE ANIMATION & DEPLOIEMENT DES USAGES
  - ANIMATION TERRITORIALE
  - DEPLOIEMENT
- ▶ POLE RELATIONS PUBLIQUES & EXPERIENCES UTILISATEURS
  - COMMUNICATION ET FORMATION
  - SUPPORT ET SUIVI DES USAGES
- ▶ POLE CONCEPTION & EVOLUTION PROJETS
  - CONCEPTION ET NOUVEAUX PROJETS
- EVOLUTION DES USAGES
- ▶ POLE INGENIERIE & INFRASTRUCTURE
  - INFRASTRUCTURE, URBANISATION ET EXPLOITATION
  - TRAITEMENT DE L'INFORMATION
  - RECHERCHE ET DEVELOPPEMENT
- ▶ POLE EXPERTISE
  - SECURITE DES SYSTEMES D'INFORMATION
  - MEDECINS REFERENTS E-SANTE
- ▶ LA CART – POLE COORDINATION DES ACTIVITES REGIONALES DE TELESANTE
  - COORDINATION DES ACTIVITES DE TELESANTE
  - COORDINATION DES CIV

## IDENTIFICATION DU POSTE

Rattachement au pôle relations publiques & expériences utilisateurs

Liaison hiérarchique : N+1 Responsable du pôle ; N+2 Equipe de direction

## DESCRIPTION GENERALE DU POSTE

Le référent communication du GRADeS NeS a pour mission de gérer la démarche globale de communication interne et externe sur les différents services proposés par NeS. Il veille à l'harmonisation des communications et supports utiles à la bonne compréhension des missions et services diffusés par NeS. Il accompagne le responsable du pôle Relations publiques et expériences utilisateurs dans la démarche d'unification de la sémantique utilisée pour communiquer avec les partenaires et acteurs de santé en lien avec NeS.

En collaboration directe avec le responsable de pôle et la direction, sa mission consiste à mettre en œuvre la stratégie de communication de NeS notamment en termes d'image et de notoriété, de réalisation de contenu éditorial, de piloter la relation avec la presse, de piloter et organiser la présence de NeS aux événements professionnels (ex. salons professionnels, journées thématiques, colloques...).

Le référent a également pour mission de porter à la connaissance des adhérents, des tutelles et des acteurs de la santé de la région Normandie, les travaux et solutions menés au sein du GRADeS. Amené à travailler sur des projets transversaux et intervenant dans un contexte innovant et collaboratif, le référent communication, apporte conseil et expertise dans le domaine de la communication, à la direction et auprès des responsables de pôles en s'appuyant sur sa connaissance du domaine de qualification.

## MISSIONS ET ACTIVITES

1. Rédaction des contenus éditoriaux des différents supports de communication de NeS
  - Identifier, adapter, concevoir et rédiger des contenus adaptés.
  - Concevoir, en collaboration avec le Responsable de pôle et la direction, la stratégie éditoriale adaptée aux thématiques de NeS sur l'ensemble des canaux de communication (plaquettes, brochures, rapport d'activité, livre blanc, ...) avec un focus digital (site web, blog, réseaux sociaux, ...)

- Contribuer à définir des éléments de langage partagés pour faire des collaborateurs NeS les ambassadeurs de nos sujets prioritaires, en collaboration avec le Responsable de pôle et la direction
  - Contribuer à nourrir la stratégie éditoriale et le positionnement de NeS autour de nos thématiques prioritaires dans la e-Santé, comme la coordination des parcours de soins, la télémédecine, la sécurité des systèmes d'information, ...
  - Mettre en place et assurer le contrôle d'indicateurs de performance des contenus afin d'optimiser leur visibilité
2. Participation à la mise en œuvre des campagnes de communication externe et relations publiques/presse
3. Mise en œuvre d'actions pour faire connaître et reconnaître NeS
- Informer les salariés sur l'actualité quotidienne de NeS et de son environnement par des revues de presse ou des « flashes » (mailing, newsletters, courrier interne...).
  - Concevoir et superviser des manifestations relatives à des moments particuliers de la vie de NeS (assemblée générale, séminaire annuel, séminaire interne...).
  - Programmer et réaliser la communication amont (affiches, invitation...) et aval des opérations (remerciements, synthèses, campagnes d'information...).
  - Rechercher des concepts et des lieux innovants en lien avec les agences et les prestataires chargés de réaliser les évènements.
4. Rédaction/Mise en œuvre des supports de communication
- Faire évoluer et proposer de nouveaux supports de communication (plaquettes, brochures, « goodies » ...).
  - Participer à la conception des argumentaires promotionnels et les décliner sur différents supports (flyers, brochure...).
  - Superviser les phases de conception et de fabrication des différents supports on et off line en pilotant les prestataires externes (agences de communication, agences digitales, imprimeurs...).
  - Faire évoluer et respecter de la charte graphique (logo, supports de présentations institutionnels...) en lien avec des prestataires (graphistes, agence de communication...).
  - Participer à la conception et réaliser l'actualisation du/des sites Internet afin de promouvoir NeS sur le web.
  - Animer au quotidien le contenu du site intranet (mise en ligne de reportages, vidéos, photos, rubriques...) et être force de propositions sur les évolutions (fonctionnalités, ergonomie...).

### **Consolidation et pérennisation des services de NeS**

- Suppléer aux absences des collègues au sein d'une même équipe afin de garantir le maintien en conditions opérationnelles et la continuité des services de NeS
- Être force de proposition et de conseil dans le domaine des systèmes d'information de santé
- D'une façon générale contribuer au fonctionnement statutaire de NeS, permettant l'atteinte des objectifs du GRADeS et à la continuité de ses services et prestations
- Contribuer à la production de documents méthodologiques permettant d'améliorer la qualité de service

Ces missions ne sont pas exhaustives et peuvent évoluer en fonction des projets existant et à venir.

## **COMPETENCES REQUISES**

### ***Connaissances***

- Capacité d'analyse et de synthèse pour restituer l'essentiel d'une matière riche et dense.
- Maîtrise des outils digitaux, notamment réseaux sociaux.
- Maîtrise des différentes techniques rédactionnelles et journalistiques (print et web)
- Maîtriser les règles typographiques et iconographiques.
- Être force de proposition sur les sujets d'articles et la conception de supports éditoriaux.
- Adapter le contenu d'un texte au public visé
- Capacité à travailler sur plusieurs projets en parallèle

### ***Savoir-faire***

- Aptitude à communiquer efficacement
- Techniques rédactionnelles spécifiques
- Maîtrise des principaux logiciels bureautiques et outil de publication en ligne
- La connaissance des logiciels de PAO et de retouches photos (Photoshop, In Design, Illustrator...) est un plus
- Bonne culture générale des différents leviers médias, hors médias (télévision, presse, radio, web, événementiel...) et institutionnels (protocole, modes de partenariats...).
- Aptitude au management fonctionnel
- Adapter le discours en fonction de l'interlocuteur
- S'exprimer avec aisance à l'oral et à l'écrit
- Travailler en équipe (et en transversalité avec les autres équipes)

### ***Qualités requises***

- Autonomie
- Charisme
- Esprit d'analyse et de synthèse
- Rigueur et méthodologie
- Créativité et capacité d'innovation
- Sens du travail en équipe, esprit positif, capacité d'adaptation.
- Excellent sens relationnel
- Force de proposition
- Capacité d'organisation et sens des priorités
- Précision, sens du service et du résultat
- Ecoute et adaptabilité
- Diplomatie
- Esprit d'équipe

## **PROFIL RECHERCHE**

Formation initiale : formation supérieure en écoles spécialisées (ou formation supérieure universitaire) en communication / journalisme (CELSA, ISCOM, EFAP, EFJ, Ecoles Supérieures de Communication,), vous possédez 3/5 ans d'expérience réussie et confirmée au sein d'une entreprise ou en agence de communication.

Vous souhaitez développer vos compétences dans le domaine en participant à des projets innovants et d'intérêt général, évoluer dans un environnement dynamique.

Dynamique, vous disposez d'un bon relationnel et appréciez travailler en équipe et en lien avec les professionnels de santé.

### **CONTRAT/REMUNERATION**

- Contrat à Durée Indéterminée, avec période d'essai de 3 mois, renouvelable 1 fois
- Temps de travail : 38h (avec RTT)
- Date de prise de fonction : dès que possible
- Rémunération : En fonction du profil et de l'expérience, de 28-32 K€ bruts annuels + 10% de primes sur objectifs
- Congés : 5 semaines de congés payés + RTT
- Avantages : Prévoyance, Mutuelle et Tickets Restaurant
- Localisation : Caen (Calvados)
- Déplacements : occasionnels sur la région Normandie ou hors-région

### **CANDIDATURES**

#### **Contact**

Madame Isabelle YOU

Tél : 02.50.53.7000

Candidature à adresser par mail : [recrutement@normand-esante.fr](mailto:recrutement@normand-esante.fr)

*Les informations recueillies font l'objet d'un traitement informatique mis en œuvre par NeS destiné à la gestion de votre candidature.*

*Les destinataires des données sont les services habilités de NeS et ses éventuels prestataires (cabinet de recrutement). La durée de conservation de vos données est de 2 ans maximum, à compter du dernier contact.*

*Conformément à la loi Informatique et Libertés du 6 janvier 1978 modifiée, vous disposez d'un droit d'accès, de rectification et de suppression aux informations vous concernant.*

*Vous pouvez également, pour des motifs légitimes, vous opposer au traitement des données vous concernant. Vous pouvez exercer ces droits auprès du service administratif de NeS à l'adresse électronique : [contact@normand-esante.fr](mailto:contact@normand-esante.fr).*