

# MSSANTÉ MESSAGERIE SÉCURISÉE DE SANTÉ

Un service  
national

## MSSANTÉ

ÉCHANGER DES DONNÉES DE SANTÉ DE MANIÈRE SÉCURISÉE

MSSanté est un espace de confiance au sein duquel les données personnelles de santé peuvent s'échanger, en toute sécurité.

Cette messagerie sécurisée de santé est destinée aux professionnels habilités et aux patients.

Elle permet d'échanger des messages et des documents telles que des lettres de liaison ou des comptes rendus (hospitalisation, consultations, biologie...) des patients et des usagers.

MSSanté protège la responsabilité des professionnels de santé en sécurisant leurs échanges et en modernisant leur pratique. Cette messagerie s'utilise via les logiciels métiers ou sur smartphone, rendant ainsi la recherche d'un confrère avec des critères multiples partout sur le territoire, en ville comme à l'hôpital, simple et rapide.

## Ce qu'il faut retenir

### Il existe 3 types de boîtes de messagerie MSSanté :

- **NOMINATIVE**

Pour le professionnel de santé, disponible soit par la messagerie des Ordres MAILIZ, soit par un opérateur de messagerie MSSanté ou via l'opérateur de NeS, pour les adhérents sous certaines conditions.

- **ORGANISATIONNELLE**

Pour faciliter les échanges de données de santé via une boîte aux lettres partagée pour les structures avec un numéro FINESS (Fichier National des Établissements Sanitaires et Sociaux).

Une boîte aux lettres ORG CABINET peut désormais être créée pour d'autres organisations de santé (cabinets médicaux, paramédicaux, réseaux, etc.) ne disposant pas de numéro FINESS. Cette boîte aux lettres pourrait être ouverte avec le ou les numéros RPPS des professionnels de la structure.

- **APPLICATIVE**

Pour le logiciel métier d'une structure (Exemple pour un **Dossier Patient Informatisé** en établissement, pour le **Système de gestion de l'Information du Laboratoire**, logiciel de gestion du dossier de soins pour les EHPAD, etc.).



## L'espace de confiance comprend :

- UN ANNUAIRE NATIONAL MSSANTÉ

Cet annuaire s'appuie sur le Répertoire Partagé des Professionnels intervenant dans le système de santé (RPPS).

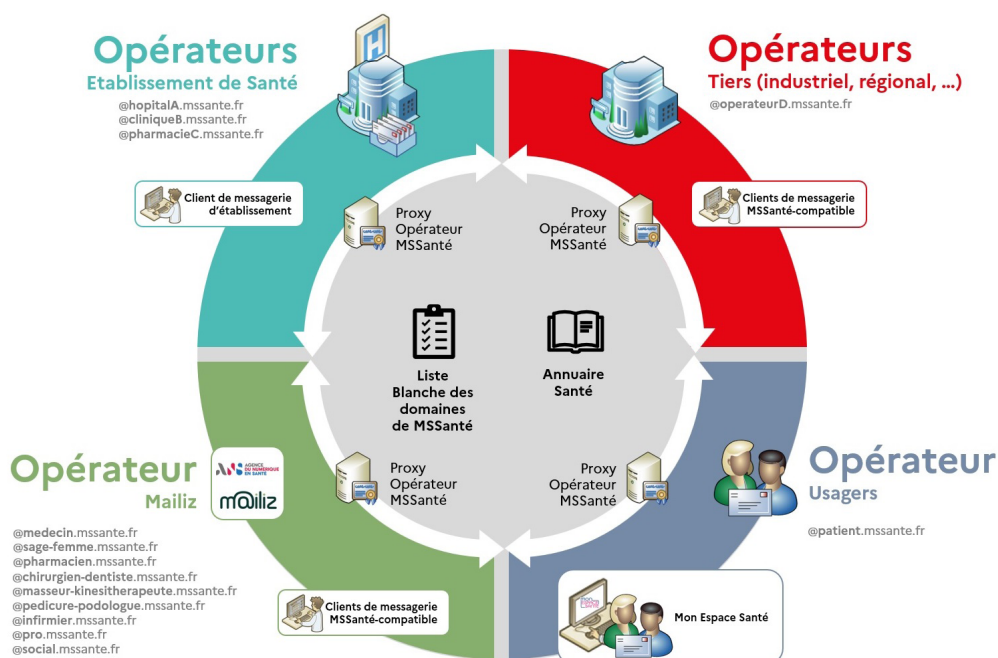
- UNE "LISTE BLANCHE"

L'ANS (Agence du Numérique en Santé), en tant que gestionnaire de l'Espace de Confiance, actualise un enregistrement de tous les domaines de messagerie des opérateurs autorisés.

- UN RÉFÉRENTIEL

Ce référentiel repose sur les standards de l'internet et de la messagerie à mettre en œuvre à destination des industriels.

Avec "**Mon Espace Santé**", l'utilisateur possède une messagerie de santé sécurisée appelée "**messagerie citoyenne**". Il peut recevoir des informations personnelles en toute confidentialité en provenance des professionnels de santé qui le suivent, en ville comme à l'hôpital.



POUR TOUT RENSEIGNEMENT

**02 50 53 70 00**

**nes**  
normand'e.santé

Site de Caen - Siège

Bâtiment Comète - 7 longue vue des astronomes - 14111 LOUVIGNY

Site de Rouen

1231 rue de la sente aux bœufs - 76160 ST MARTIN DU VIVIER

02 50 53 70 00 | contact@normand-esante.fr | www.normand-esante.fr

Normand'e-santé (NeS)

RÉPUBLIQUE FRANÇAISE  
Liberté  
Égalité  
Fraternité

ars  
Agence Régionale de Santé  
Normandie

AGENCE  
DU NUMÉRIQUE  
EN SANTÉ

Édition : mai 2025