

MSSANTÉ MESSAGERIES SÉCURISÉES DE SANTÉ, DONNÉES PROTÉGÉES !

Un service
national

MSSANTÉ

SYSTÈME DE MESSAGERIES SÉCURISÉES DE SANTÉ, DONNÉES PROTÉGÉES

MSSanté est un espace de confiance au sein duquel les professionnels de santé, en ville comme à l'hôpital, peuvent s'échanger par mail des données de santé des patients de manière dématérialisée en toute sécurité.

Il permet d'échanger des messages et des informations telles que des lettres de liaison ou des comptes rendus (hospitalisation, consultations, biologie...) des patients.

MSSanté protège la responsabilité des professionnels de santé en sécurisant leurs échanges et en modernisant leur pratique. En s'intégrant de plus en plus à leurs pratiques (utilisation via leurs logiciels métiers ou sur un smartphone), rechercher un confrère avec des critères multiples partout sur le territoire, en ville comme à l'hôpital, devient simple et rapide.



Ce qu'il faut retenir

Il existe 3 types de boîtes de messagerie MSSanté :

- **NOMINATIVE**

Pour le professionnel de santé, disponible soit par la messagerie des Ordres MAILIZ, soit par un opérateur de messagerie MSSanté ou via l'opérateur de NeS, pour les adhérents sous certaines conditions (*se rapprocher de NeS pour plus d'informations*).

- **ORGANISATIONNELLE**

Pour un service dans un établissement sanitaire, pour une structure médico-sociale, pour un DAC (Dispositif d'Appui à la Coordination), un réseau de soins, etc.

- **APPLICATIVE**

Pour le logiciel métier d'une structure (Exemple pour un **Dossier Patient Informatisé** en établissement, pour le **Système de gestion de l'Information du Laboratoire**, logiciel de gestion du dossier de soins pour les EHPAD, etc.)



L'espace de confiance comprend :

- UN ANNUAIRE NATIONAL MSSANTÉ

Cet annuaire s'appuie sur le Répertoire Partagé des Professionnels intervenant dans le système de Santé (RPPS)

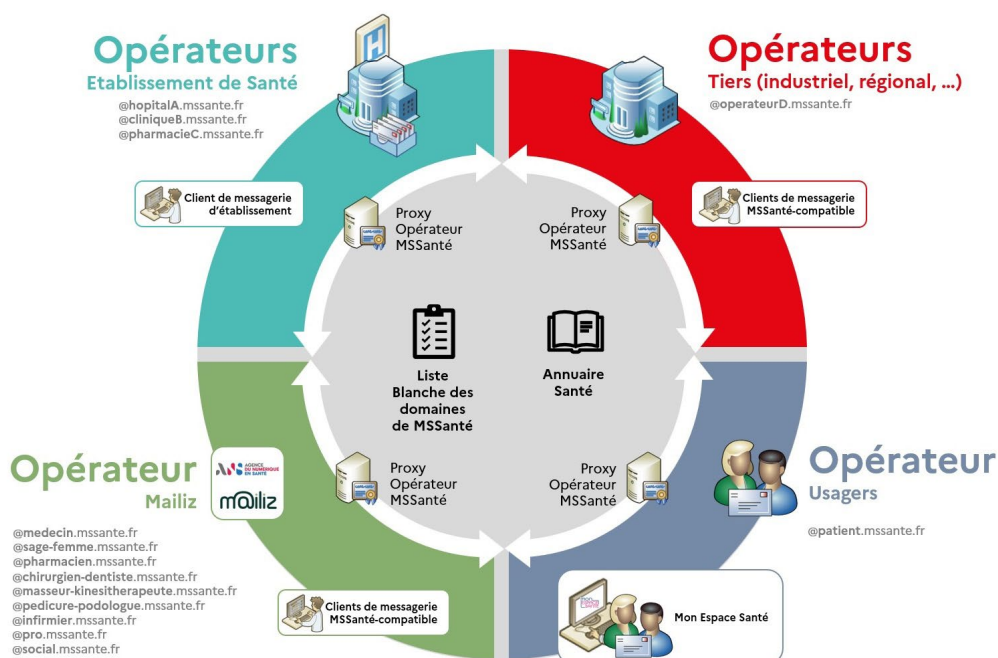
- UNE "LISTE BLANCHE"

L'ANS en tant que gestionnaire de l'Espace de Confiance actualise un enregistrement de tous les domaines de messagerie des opérateurs autorisés

- UN RÉFÉRENTIEL

Ce référentiel repose sur les standards de l'internet et de la messagerie à mettre en œuvre à destination des industriels

Avec l'arrivée de **"Mon Espace Santé"**, l'utilisateur possède désormais une messagerie de santé sécurisée appelée **"messagerie citoyenne"**. Il peut recevoir des informations personnelles en toute confidentialité en provenance des professionnels de santé qui le suivent, en ville comme à l'hôpital.



POUR TOUT RENSEIGNEMENT

02 50 53 70 00



Site de Caen - Siège

Bâtiment Comète - 7 longue vue des astronomes - 14111 LOUVIGNY

Site de Rouen

1231 rue de la sente aux bœufs - 76160 ST MARTIN DU VIVIER

02 50 53 70 00 | contact@normand-esante.fr | www.normand-esante.fr

Normand'e-santé (NeS)



Édition : Juin 2022