

## Plaies & Cie n°16- mai 2026

### Actualités

#### Journée e-santé de Normand'e-Santé 2026

Nous vous donnons rendez-vous le mercredi 24 juin 2026 pour notre journée e-santé au MoHo !

🔒 Notre fil rouge de cette année : la cybersécurité, ouvrez l'œil tout au long de la journée...

📄 Au programme :

- Conférences : Téléexpertise par Messagerie Sécurisée de Santé, Identitovigilance & RIE, Cybersécurité
- Vernissage : apprenez à connaître d'avantage Normand'e-Santé
- Ateliers, jeux, quizz, lots à gagner...
- Assemblée Générale

**Journée e-santé 2026**  
de Normand'e-Santé

- Conférences
- Assemblée Générale
- Vernissage
- Ateliers, Jeux, Quizz, Lots à gagner...

☑ Mercredi 24 juin 2026  
☑ MoHo - 16BIS Quai Amiral Hamelin, 14000 Caen  
☑ Sur inscription

nees  
normand'e.santé

👉 Programme complet & inscription : [Journée e-santé de NeS](#)

#### 📅 Agenda

**SanteExpo 2026 - 60ème édition**

19, 20 et 21 mai 2026

📍 Paris Expo porte de Versailles Hall 1 - PARIS

[Inscription](#)

**Webinaire - "Optimiser la cicatrisation en EHPAD"**

Lundi 26 mai 2026  
de 14h à 15h

📍 en ligne

[Infos et inscription](#)

**Journée régionale Qual'Va 2026 : "Améliorons nos organisations !"**

Mardi 09 juin 2026

📍 Centre des Congrès du Crédit Agricole - CAEN

[Infos et inscription](#)

**Journée Domoplaies Occitanie**

👉 OSE 2050 : anticiper l'offre de santé de demain

OSE 2050 est un programme national qui invite citoyens, experts scientifiques, professionnels de santé et auteurs de science-fiction à réfléchir ensemble à l'avenir du système de santé à l'horizon 2050.

À travers des échanges et des scénarios prospectifs, il vise à mieux comprendre les grandes évolutions et à nourrir la réflexion collective dès aujourd'hui.

Sa première édition porte sur les impacts du numérique sur l'offre de santé.

🔗 En savoir plus : <https://ose2050.fr>

### **Olympe : un laboratoire pour transformer la cicatrisation**

Inauguré en avril 2026, Olympe est le fruit d'un partenariat entre URGO et le LBTI (CNRS/Université Lyon 1). Son ambition ? Comprendre les plaies chroniques et inventer des solutions thérapeutiques innovantes, grâce à une équipe pluridisciplinaire et une recherche sur 6 ans.

🔍 Pour en savoir plus : [Article à lire sur le site du CNRS](#)

### **Suivi en ville des plaies chroniques**

L'Assurance Maladie et la SFFPC proposent un outil validé par la HAS pour les médecins libéraux, visant à optimiser la prise en charge des escarres, ulcères veineux et plaies du pied diabétique en post-hospitalisation.

Des mémos LPPR (pansements, matelas anti-escarres, CNO) et un guide complet sont disponibles pour standardiser les pratiques.

👉 [Le suivi en ville des plaies chroniques sur ameli.fr](#)

Mardi 09 juin 2026

📍 Centre des Congrès  
Pierre Paul Riquet -  
TOULOUSE

[Infos et inscription](#)

-----  
**Séminaire Normand des  
Infirmier-ères en Pratique  
Avancée (IPA)**

Vendredi 12 juin 2026

📍 UFR Santé - CAEN

[Infos et programme](#)

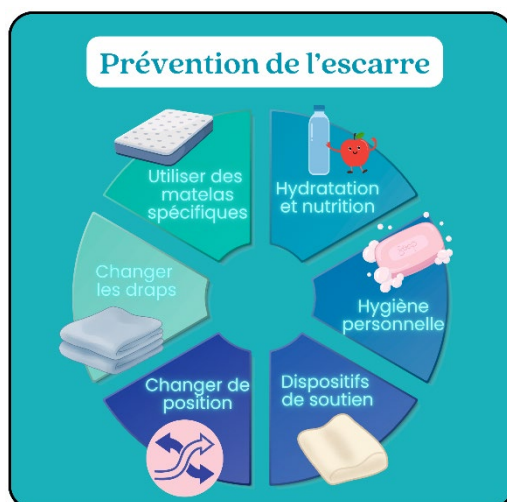
-----  
**Journée des EHPADS de  
Normandie**

Lundi 15 juin 2026

📍 Les Franciscaines -  
DEAUVILLE

[Infos et programme](#)

 **Zoom sur : Les escarres - Partie 2 : Mieux comprendre l'escarre pour mieux la prévenir**



# 1. L'hygiène

## L'hygiène



- Maintenir la **peau propre et sèche**
- **Surveiller** les points d'appui et l'état de la peau.
- **Change régulier et fréquent**, en utilisant des produits adaptés à leur capacité d'absorption. (Attention aux sondes urinaires, étui pénien, bassin... et à leur positionnement)
- **L'effleurage** se pratique de manière douce, circulaire et sans douleur, à l'aide de la **paume de la main** (avec ou sans gant), sur les points d'appui, pendant **moins d'une minute**, pour stimuler la circulation sanguine.

⚠ Pas d'effleurage si la rougeur persiste :  
l'escarre est déjà constituée

## 2. Positions à éviter et recommandations

### Positions à éviter et bonnes pratiques pour limiter les escarres :

#### AU LIT - ALLONGÉ



#### ⊘ Position allongée latérale stricte À PROSCRIRE

Trop de zones de contact à risque  
Risque d'escarre au niveau du trochanter, de l'acromion, de la malléole...

#### Solution

- 🕒 Favoriser le changement de position
- ✅ Meilleure position recommandée  
**Décubitus semi-latéral oblique**



**À savoir : La douleur due à l'immobilité doit normalement pousser à changer de position, mais ces mécanismes sont inopérants chez les patients ayant des troubles sensitifs, cognitifs ou moteurs.**

## POSITION ASSISE



### Position assise au lit (60-90°)

⚠ À éviter au maximum, car elle augmente les **forces de cisaillement**  
➔ risque accru d'escarres.

Exceptions pour les patients :

- Insuffisants respiratoires
- Avec alimentation entérale (SNG) pendant le repas

### Solution

Favoriser le changement de position 🔄  
✅ Meilleure position recommandée

POSITION DORSALE :  
SEMI FOWLER 30°



### Conseil :

Surélever les genoux pour éviter les contraintes cutanées et l' "effet toboggan" ⚠



### Position assise au fauteuil

Envisager un **fauteuil coquille** si nécessaire

Établir des **plages horaires** adaptées avec le patient 🕒

Attention à la position des sondes ⚠

### Solution

**Position du bassin** : élément clé pour une bonne répartition des pressions 🍷

**Répartir le poids du corps** comme au lit : bras, buste, pieds

POSITION  
SEMI-INCLINÉE



### 3. Supports techniques

## Supports techniques

Dès que possible, toujours s'appuyer sur l'expertise des **kinésithérapeutes et ergothérapeutes** pour un accompagnement personnalisé.

Matelas anti-escarres (pour lit ou fauteuil)  
Coussin de positionnement  
Orthèses  
Bottes de décharge...

Le choix du matériel et sa réévaluation se fait en fonction de l'échelle de Braden.



Crédits photos : ©Syst'am | ©Winncare | ©Thuasne

🔗 Vous pouvez consulter et télécharger un modèle : [Échelle de Braden - Plaies & cie \(PDF\)](#).

## 🗂️ L'acronyme du mois : SFFPC

Société Française et Francophone des Plaies et Cicatrisations

La SFFPC est une société savante engagée dans l'amélioration de la prise en charge des plaies et de la cicatrisation. Elle rassemble une communauté pluridisciplinaire de médecins, infirmiers, chercheurs et industriels autour d'un objectif commun : innover et partager les meilleures pratiques pour une cicatrisation optimale.



Ses missions clés :

- 📖 Formation : Propose des congrès, ateliers et ressources pour les professionnels.
- 🔬 Recherche : Soutient les avancées scientifiques et cliniques.
- 🤝 Collaboration : Favorise les échanges entre experts et acteurs du secteur.
- 📣 Sensibilisation : Informe sur les enjeux des plaies chroniques et aiguës.

💡 Partagez vos idées et événements avec nous

Nous avons des infos à partager, mais nous aimerions aussi connaître les vôtres !

Pour partager vos événements, nos questions ou les sujets que vous aimeriez voir abordés dans les prochaines newsletters, cliquez ici :



**Je partage mon idée !**

Vous avez raté les derniers numéros de notre newsletter ?  
[L'historique à retrouver juste ici](#)

Inscrivez-vous pour recevoir notre prochain numéro : [Je m'inscris pour recevoir la newsletter](#)

[Bât COMETE - 7 longue vue des astronomes, LOUVIGNY, Normandie, 14111](#) | [Désabonnez-vous](#)